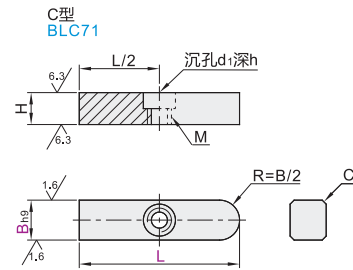
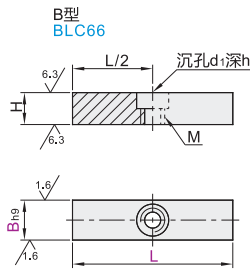
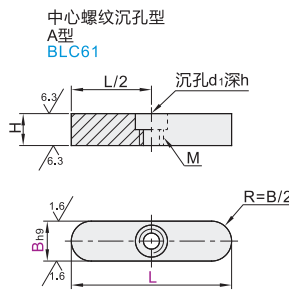
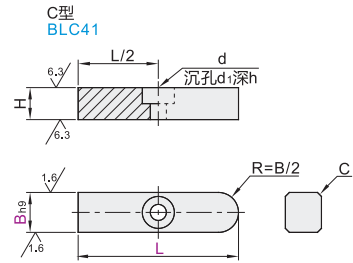
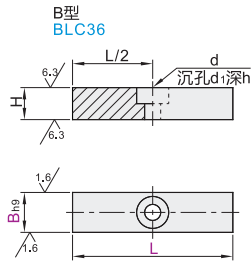
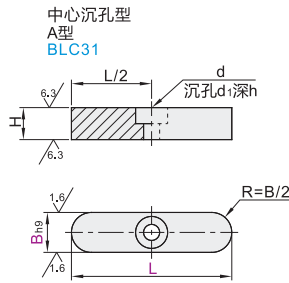
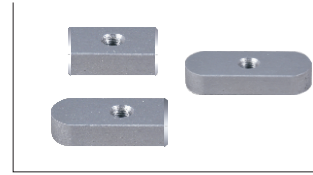


代码	类型	材质		抗拉强度	
		国标	相当		
BLC31	中心沉孔型	A型	45	S45C	600N/mm ² 以上
BLC36		B型			
BLC41		C型			
BLC61	中心螺纹沉孔型	A型			
BLC66		B型			
BLC71		C型			

□ L尺寸公差

L	公差
最短~15	$\begin{smallmatrix} 0 \\ -0.18 \end{smallmatrix}$
16~30	$\begin{smallmatrix} 0 \\ -0.21 \end{smallmatrix}$
31~50	$\begin{smallmatrix} 0 \\ -0.25 \end{smallmatrix}$
51~80	$\begin{smallmatrix} 0 \\ -0.30 \end{smallmatrix}$
81~150	$\begin{smallmatrix} 0 \\ -0.35 \end{smallmatrix}$



视角标准：第一视角

□ 中心沉孔型

型号		L							H	d	d ₁	h	C	单价(元)			
代码	B _{h9}													BLC31	BLC36	BLC41	
A型 BLC31	8	15 20 25 30 35 40 45 50 55 60 70 80 85 90 100							7		3.3	6	3.3	0.3			
	10	15 20 25 30 35 40 45 50 55 60 70 80 85 90 100							8		4.3	7.5	4.3				
	12	20 25 30 35 40 45 50 55 60 70 80 85 90 100							8								
B型 BLC36	14	30 35 40 45 50 55 60 70 80 85 90 100							9								
C型 BLC41	15	30 35 40 45 50 55 60 70 80 85 90 100							10		5.3	9.5	5.3	0.5			
	16	40 45 50 55 60 70 80 85 90 100							10								
	18	40 45 50 55 60 70 80 85 90 100 110							11		6.3	11	6.3				

□ 中心螺纹沉孔型

型号		L							H	拆卸 螺纹 M	安装用 螺钉	d ₁	h	C	单价(元)			
代码	B _{h9}													BLC61	BLC66	BLC71		
A型 BLC61	8	15 20 25 30 35 40 45 50 55 60 70 80 85 90 100							7		M4	M3	6	3.3	0.3			
	10	15 20 25 30 35 40 45 50 55 60 70 80 85 90 100							8		M5	M4	8	4.3				
	12	20 25 30 35 40 45 50 55 60 70 80 85 90 100							8									
B型 BLC66	14	30 35 40 45 50 55 60 70 80 85 90 100							9									
C型 BLC71	15	30 35 40 45 50 55 60 70 80 85 90 100							10		M5	M5	10	5.3	0.5			
	16	40 45 50 55 60 70 80 85 90 100							10									
	18	40 45 50 55 60 70 80 85 90 100 110							11									



□ 中心沉孔型

代码	B _{h9}	L	H
BLC31	8	15 20 25	7
BLC36	10	15 20 25	8
	12	20 25	8

BLC36 — B8 — L20

□ 中心螺纹沉孔型

代码	B _{h9}	L最小单位5	H
BLC61	8	15 20 25	7
BLC66	10	15 20 25	8
	12	20 25	8

BLC66 — B8 — L20



● 优惠价
数量 1~9 10~
价格 100% 另行报价

