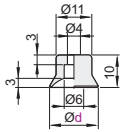


◎ 深凹型真空吸盘(单件)

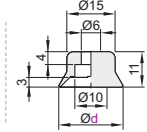
代码	吸盘材质	颜色
J-WEP16	丁腈橡胶NBR	黑色
J-WEP17	氟橡胶F	灰色



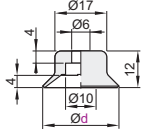
盘径Ø15



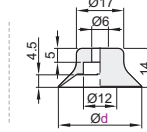
盘径Ø20



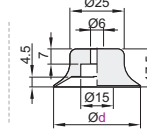
盘径Ø25



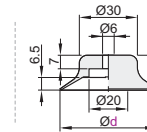
盘径Ø30



盘径Ø40



盘径Ø50



视角标准：第一视角

型号		单价(元)	
代码	盘径d	J-WEP16	J-WEP17
J-WEP16	15		
	20		
	25		
	30		
	40		
J-WEP17	50		



型号	
代码	d
J-WEP16	15
J-WEP17	20

J-WEP16-d15



优惠价	
数量	价格
1~29	100%
30~	另行报价



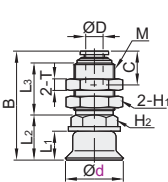
交货期	
1	

◎ 深凹型真空吸盘组件

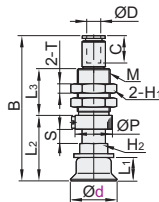
代码	类型	接管方式	吸盘材质	颜色
J-WES61	固定式顶部	快速	丁腈橡胶NBR	黑色
J-WES62	真空端口	接头型	氟橡胶F	灰色
J-WES66	弹簧式顶部	快速	丁腈橡胶NBR	黑色
J-WES67	真空端口	接头型	氟橡胶F	灰色
J-WES71	弹簧式侧面	快速	丁腈橡胶NBR	黑色
J-WES72	真空端口	接头型	氟橡胶F	灰色
J-WES81	弹簧式	螺纹型	丁腈橡胶NBR	黑色
J-WES82	直接安装型	螺纹型	氟橡胶F	灰色



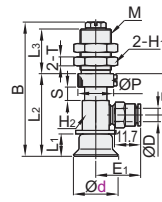
固定式顶部真空端口
J-WES61/62



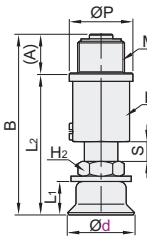
弹簧式顶部真空端口
J-WES66/67



弹簧式侧面真空端口
J-WES71/72



弹簧式直接安装型
J-WES81/82



视角标准：第一视角

◎ 固定式顶部真空端口

型号		尺寸											重量	单价(元)	
代码	盘径d	B	D	M	L1	L2	L3	C	对边H1	对边H2	T		(g)	J-WES61	J-WES62
J-WES61	15	36.1		M12x1	10	14	18.5		14				21.5		
	20	38.7			11	16.6							36.5		
	25	39.7			12	17.6							37		
	30	41.7	6	M14x1	14	19.6	18	11.7	17	12	4		39		
	40	45.2			17.5	23.1							47		
J-WES62	50	45.7			18	23.6						53.5			

◎ 弹簧式顶部真空端口

型号		尺寸											行程	对边	对边	弹簧最大负载	重量	单价(元)		
代码	盘径d	B	D	M	L1	L2	L3	P	C	S	H1	H2	T	(mm)	H1	H2	(N)	(g)	J-WES66	J-WES67
J-WES66	15	62.1			10	28								4.0~7.1				36		
	20	63.1			11	29												39.5		
	25	64.1			12	30												40		
	30	66.1	6	M14	14	32	20	16	11.7	6	17	12	4	7.0~12.6				42.5		
	40	69.6			17.5	35.5												50.5		
J-WES67	50	70.1			18	36											56.5			

◎ 弹簧式侧面真空端口

型号		尺寸											行程	对边	对边	弹簧最大负载	重量	单价(元)			
代码	盘径d	B	D	M	L1	L2	L3	P	S	E1	E2	对边H1	对边H2	T	(mm)	H1	H2	(N)	(g)	J-WES71	J-WES72
J-WES71	15	60.1			10	37									4.0~7.1				48		
	20	61.1			11	38													51.5		
	25	62.1			12	39													52		
	30	64.1	6	M14x1	14	41	20	16	6	20.1	18.5	17	12	4	7.0~12.6				54		
	J-WES72	40	67.6			17.5	44.5												62		
J-WES72	50	68.1			18	45												68.5			

◎ 弹簧式直接安装型

型号		尺寸											行程	对边	对边	弹簧最大负载	重量	单价(元)		
代码	盘径d	B	M	A	L1	L2	P	S	H1	H2	T	(mm)	H1	H2	(N)	(g)	J-WES81	J-WES82		
J-WES81	15	53			10	41.3												56		
	20	55			11	43.3												58.5		
	25	56			12	44.3												59		
	30	58	M14x1	11.7	14	46.3	19	5.8	17	12	7.9~15.0							61		
	J-WES82	40	61.5			17.5	49.8											69		
J-WES82	50	62			18	50.3											75.5			



型号	
代码	d
J-WES61	20
J-WES62	25

J-WES61-d20



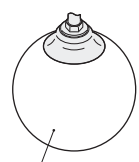
优惠价	
数量	价格
1~29	100%
30~	另行报价



交货期	
1	



EX Example 使用示例



球形水果(苹果等)或球体。