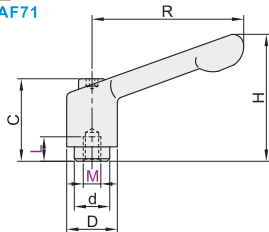


# 手柄

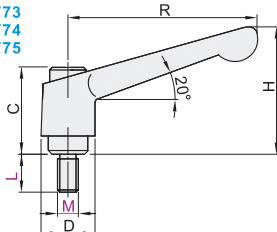
## 经济型圆形直杆型/圆形直杆型 紧定可调位型

代码	类型	主体		螺杆		
		材质	表面处理	材质	表面处理	
HAF71	圆形直杆型	A型	锌合金	烤漆	钢材	发黑
HAF73	经济型圆形直杆型	B型	锌合金	喷塑	Q235	发黑
HAF74	圆形直杆型				SUS304	—
HAF75					—	—

A型  
HAF71

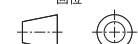
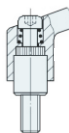


B型  
HAF73  
HAF74  
HAF75



EX  
TPO

Example  
使用示例



视角标准：第一视角

### ◎ A型

代码	型号	M	L	主体颜色	R	D	d	H	C	参考重量 (kg/pcs)	单价(元)
	5	5	10		63	18	13.5	45	31	0.11	
	6	6	14		78	21	16	55	36	0.12	
	8	8	17		92	24	19	65	43	0.13	
	10	10	22		108	30	23	76	50	0.14	

### ◎ B型

代码	型号	M	L	主体颜色	R	D	H	C	重量(kg/pcs)			单价(元)				
									HAF73	HAF74	HAF75	HAF73	HAF74	HAF75		
HAF73 HAF75	4	4	10	E(黑色) J(橘色)	45	13	35	24.5	25	0.03	—	0.03				
			15							0.04	0.04					
			20							0.04	0.04					
	5	5	25	E(黑色) J(橘色)	63	17.5	45	32	32	0.03	—	0.03				
			30							0.04	0.04					
			40							0.04	0.04					
		6	6	50	E(黑色) J(橘色)	78	21	55	38	38	0.03	—	0.03			
				10							0.08	0.08				
				20							0.09	0.09				
	8	8	30	E(黑色) J(橘色)	80	21	55	38	38	0.08	—	0.08				
			40							0.09	0.09					
			50							0.09	0.09					
10		10	20	E(黑色) J(橘色)	92	24	65	43	43	0.08	—	0.08				
			30							0.09	0.09					
			40							0.11	0.11					
HAF74	5	5	12	E(黑色) F(红色) G(灰色) J(橘色)	45	13	35	25.5	25.5	0.04	—	0.04				
			16							0.04	0.04					
			20							0.04	0.04					
	6	6	25	E(黑色) F(红色) G(灰色) J(橘色)	63	17.5	45	32	32	0.08	—	0.08				
			32							0.09	0.09					
			40							0.09	0.09					
	8	8	16	E(黑色) F(红色) G(灰色) J(橘色)	78	21	55	38	38	0.08	—	0.08				
			25							0.09	0.09					
			32							0.13	0.13					
		10	10	20	E(黑色) F(红色) G(灰色) J(橘色)	92	24	65	43	43	0.13	—	0.13			
				25							0.13	0.13				
				30							0.14	0.14				

把手  
手轮

### ◎ B型

代码	型号	M	L	主体颜色	R
HAF75	5	10			

HAF73—M4—L25—E

请按图示订货



未税价(元)

### ● 优惠价

数量	1~9	10~
价格	100%	另行报价



### 交货期

3